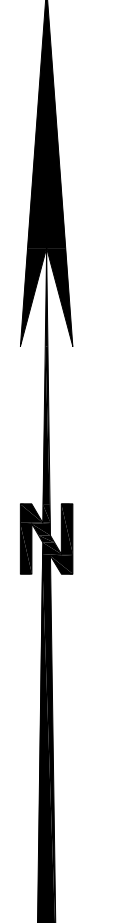
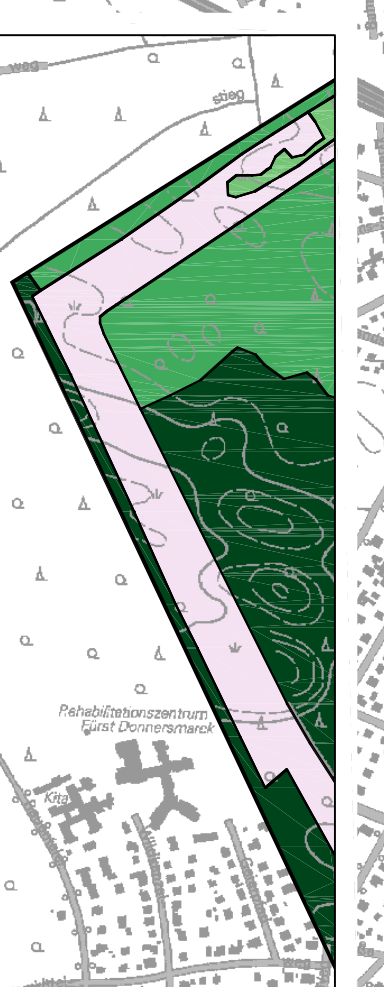
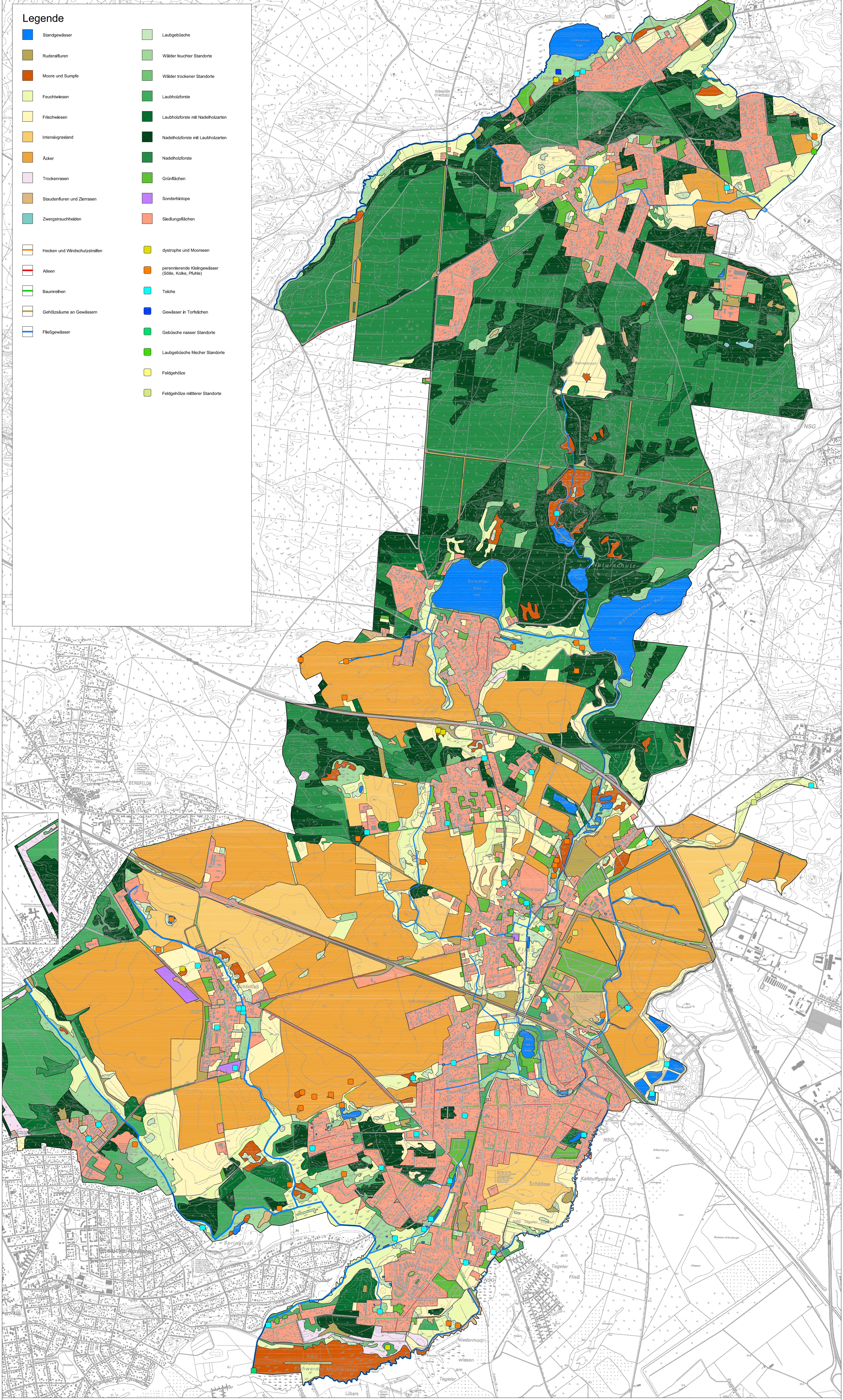


**Legende**

-  Standgewässer
-  Ruderalfluren
-  Moore und Sumpfe
-  Feuchtwiesen
-  Frischwiesen
-  Intensivgrasland
-  Äcker
-  Trockenrasen
-  Staudenfluren und Zierrasen
-  Zwergstrauchheiden
-  Hecken und Windschutzstreifen
-  Alleen
-  Baumreihen
-  Gehölzäume an Gewässern
-  Fließgewässer
-  Laubgebüsche
-  Wälder feuchter Standorte
-  Wälder trockener Standorte
-  Laubholzforste
-  Laubholzforste mit Nadelholzarten
-  Nadelholzforste mit Laubholzarten
-  Nadelholzforste
-  Grünflächen
-  Sonderbiotope
-  Siedlungsflächen
-  dystrophe und Moorseen
-  perennierende Kleingewässer (Sölle, Kolke, Pluße)
-  Teiche
-  Gewässer in Torfsüchen
-  Gebüsche nasser Standorte
-  Laubgebüsche frischer Standorte
-  Feldgehölze
-  Feldgehölze mütterer Standorte



Maßstab 1 :10.000  
 Vorentwurf zur Neuaufstellung, Stand: 13.9.2016

Gemeinde Mühlentor  


**Landschaftsplan**

Karte 4: Biotoptypen